

得一 (广东) 阀门有限公司
DEYI (GuangDong) Valve CO.,LTD.

美国集团公司

American Group Corp
PIONEER INSTRUMENTS GROUP Co.,Ltd.
No: 1560 SHERMAN ST Denver, CO 80203
TEL: +1 314 553 2688

中国东莞公司 得一 (广东) 阀门有限公司

Dongguan Company, China
Deyi (Guangdong) Valve Co., Ltd
DEYI VALVE Co.,Ltd.

No: 中国广东省东莞市高埗镇高埗广场北路28号
No. 28, Gaopo Square North Road, Gaopo Town, Dongguan City,
Guangdong Province, China
TEL: +86 769 222 83448
FAX: +86 769 224 95598
EMAIL: sales@deyivalve.com

中国福建公司

China Fujian Company
No: 中国福建省漳州市长泰县岩溪镇填田头工业区
Tiantou Industrial Zone, Yanxi Town, Changtai County, Zhangzhou City,
Fujian Province, China
TEL: 13605097676



控制阀门专业设计制造、维修、改装、测试



THE MANUFACTURER
FOCUSING ON FLUID CONTROL



好阀门·得一造

企业愿景: 创建让员工自豪, 令客户满意, 行业一流的流体控制公司

核心价值观: 以人为本、客户导向、社会责任

指导方针: 诚信、创新、品质、拼搏

得一 (广东) 阀门有限公司简介

Brief Introduction to Deyi (Guangdong) Valve Co., Ltd

得一 (广东) 阀门有限公司是先锋仪器 (PIONEER INSTRUMENTS GROUP Co.,Ltd.) 集团为了更高效的服务亚太地区包括中国市场的用户, 中美双方投资组建的合资公司, 公司承接先锋仪器 (PIONEER INSTRUMENTS) 集团先进的设计、制造技术及管理经验, 生产各类手动阀、控制阀、执行机构及控制阀附件。

先锋仪器 (PIONEER INSTRUMENTS) 是美国知名的阀

Deyi (Guangdong) Valve Co., Ltd. is a joint venture invested and established by China and the United States. It was established by Pioneer Instruments Group Co., Ltd. to more efficiently serve users in the Asia Pacific region, including the Chinese market. The company undertakes the advanced design, manufacturing technology and management experience of Pioneer Instruments group, and produces all kinds of manual valves, control valves, actuators and control valve accessories.

Pioneer Instruments is a well-known valve and automation control group company in the United States. It originated in 1842 and has a history of

门及自动化控制集团公司, 源于1842年, 已经有176年的历史。集团在中国区域有两大生产基地分布于东莞、福建。生产基地占地面积30000余平方米, 拥有数控加工中心、车床、铣床、钻床、检测、铸造、热处理、流量测试、压力试验台等生产设备及质量检测中心。并拥有一系列国际质量及标准认证, 如ISO9001质量管理体系认证、SIL阀门功能安全认证、API防火认证等。

176 years. It has two production bases in China, distributed in Dongguan and Fujian. Its production base covers an area of more than 30000 square meters, with production equipment and quality testing centers such as CNC machining centers, lathes, milling machines, drilling machines, testing, casting, heat treatment, flow testing, pressure test benches, as well as a series of international quality and standard certifications, such as ISO9001 quality management system certification, SIL valve function safety certification, API fire prevention certification, etc.



目录 CONTENTS

● 气动法兰球阀 PNEUMATIC FLANGED BALL VALVE	03
● 气动薄型高平台球阀 PNEUMATIC THIN HIGH PLATFORM BALL VALVE	04
● 衬氟球阀 FLUORINE LINED BALL VALVE	05
● Y型三通衬陶瓷球阀 Y TYPE THREE-WAY LINED CERAMIC BALL VALVE	06
● 气动硬密封法兰球阀 PNEUMATIC HARD SEALING FLANGE BALL VALVE	07
● 高平台三片式牙口球阀 HIGH PLATFORM THREE-PIECE TOOTH MOUTH BALL VALVE	08
● 高平台三片式卡箍球阀 HIGH PLATFORM THREE-PIECE CLAMP BALL VALVE	09
● 卫生级-快装二片式高平台球阀 SANITARY - QUICK-INSTALL TWO-PIECE HIGH PLATFORM BALL VALVE	10
● 卫生级-快装三通球阀 SANITARY - QUICK-INSTALL THREE-WAY BALL VALVE	11
● 气动法兰桶底阀 PNEUMATIC FLANGED BARREL BOTTOM VALVE	12
● 气动法兰保温桶底阀 PNEUMATIC FLANGE INSULATION BARREL BOTTOM VALVE	13
● 卫生级-快装三片式罐底阀 SANITARY - QUICK-LOAD THREE-PIECE TANK BOTTOM VALVE	14
● 放料阀 DISCHARGE VALVE	15
● 取样阀 SAMPLING VALVE	16
● 蝶阀-对夹 BUTTERFLY VALVE - WAFER	17
● 蝶阀-衬氟 BUTTERFLY VALVE-LINED WITH FLUORINE	18
● 蝶阀-分体式 BUTTERFLY VALVE-SPLIT TYPE	19
● 卫生级-气动高平台蝶阀 SANITARY-PNEUMATIC HIGH PLATFORM BUTTERFLY VALVE	20
● 膨胀蝶阀 EXPANSION BUTTERFLY VALVE	21
● 直通调节阀 STRAIGHT-THROUGH CONTROL VALVE	22
● 波纹管调节阀 BELLOWS CONTROL VALVE	23
● 三通调节阀 THREE-WAY REGULATING VALVE	24

气动法兰球阀

PNEUMATIC FLANGED BALL VALVE



材料表 MATERIAL:

序号NO.	名称PART NAME	材质MATERIAL
1	阀体 BODY	CF8
2	阀盖 BONNET	CF8
3	球 BALL	CF8
4	球垫 SEAT	PTFE
5	阀杆 STEM	SUS304
6	垫片 SEALING	PTFE
7	止推垫片 THRUST WASHER	PTFE
8	螺栓 SCREW	SUS304
9	填料 PACKING	PTFE
10	导套 AXIS GUIDE	PTFE
11	螺栓 SCREW	SUS304
12	填料压盖 GLAND	SUS304
13	支架 BRACKET	SUS304
14	连接头 CONNECTOR HEADERS	SUS304
15	螺栓 SCREW	SUS304
16	气缸 CYLINDER	ALUMINUM
17	电磁阀 SOLENOID VALVES	/
18	限位开关 LIMIT SWITCH	/

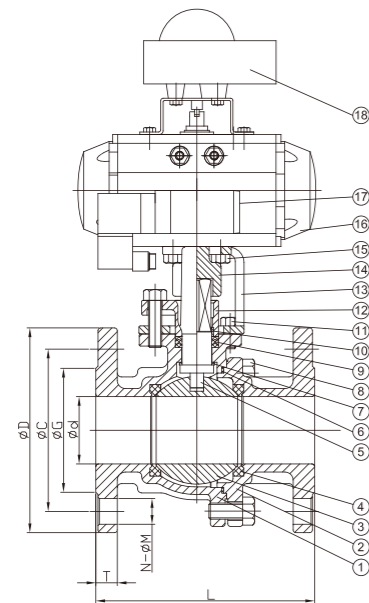
注: 壳体材料可选择WCB/CF8/CF3/CF3M

尺寸表 DIMENSIONS:

SIZE	d	D	C	G	T	N-øM	L
DN15	15	95	65	46	14	4-ø14	130
DN20	20	105	75	56	16	4-ø14	130
DN25	25	115	85	68	18	4-ø14	140
DN32	32	140	100	78	18	4-ø18	165
DN40	40	150	110	88	18	4-ø18	165
DN50	50	165	125	102	18	4-ø18	203
DN65	65	185	145	122	18	8-ø18	222
DN80	80	200	160	138	20	8-ø18	241
DN100	100	220	180	158	22	8-ø18	305
DN125	125	250	210	184	22	8-ø18	356
DN150	150	285	240	211	24	8-ø22	394
DN200	200	340	295	266	24	12-ø22	457
DN250	250	405	355	319	26	12-ø26	533

标准 STANDARD:

设计标准: ASME B16.34
 试验标准: API 598
 结构长度: GB/T 12221
 法兰尺寸: HG/T 20592



DEYI VALVE

气动薄型高平台球阀

PNEUMATIC THIN HIGH PLATFORM BALL VALVE



材料表 MATERIAL:

序号NO.	名称PART NAME	材质MATERIAL
1	阀体 BODY	CF8
2	阀盖 BONNET	CF8
3	密封圈 GASKET RING	PTFE
4	球体 BALL	CF8
5	垫片 WASHER	PTFE
6	阀杆 STEM	304
7	垫片 WASHER	304
8	填料 PACKING	PTFE
9	填料压盖 PACKING GLAND	CF8
10	执行器 ACTUATOR	/

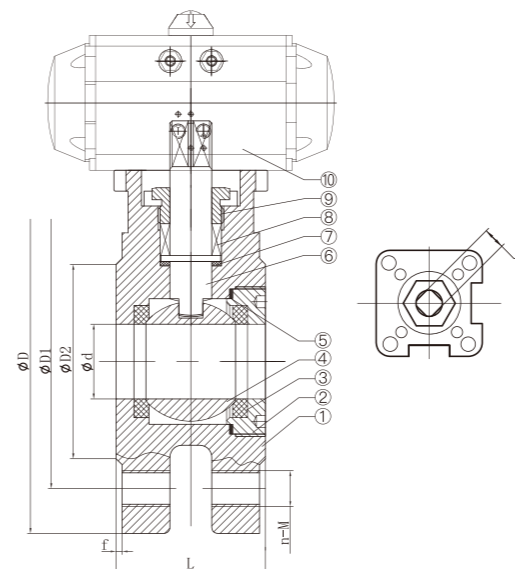
注: 壳体材料可选择WCB/CF8/CF3/CF3M

尺寸表 DIMENSIONS:

DN	L	D	D1	D2	f	k	H-M	ISO5211
15	35	95	65	45	2	9	4-M12	F03/F04
20	38	105	75	57	2	9	4-M12	F03/F04
25	45	115	85	66	2	11	4-M12	F04/F05
32	55	135	100	77	2	11	4-M16	F04/F05
40	62	145	110	90	2	14	4-M16	F05/F07
50	72	160	125	102	2	14	4-M16	F05/F07
65	95	180	145	120	3	17	4(8)-M16	F07/F10
80	120	195	160	135	3	17	8-M16	F07/F10
100	140	215	180	155	3	17	8-M16	F07/F10

标准 STANDARD:

设计标准: GB/T 12237
 试验标准: GB/T 13927
 结构长度: 企标
 法兰尺寸: HG/T 20592
 平台尺寸: ISO 05211



衬氟球阀

FLUORINE LINED BALL VALVE



材料表 MATERIAL:

序号NO.	名称PART NAME	材质MATERIAL
1	阀体 BODY	CF8+PFA/F46
2	阀盖 BONNET	CF8+PFA/F46
3	球 BALL	CF8+PFA/F46
4	球垫 SEAT	PTFE
5	填料 PACKING	PTFE
6	压盖 GLAND	CF8
7	支架 SUPPORT	CF8
8	限位片 LIMITING PIECE	SUS304
9	螺栓 BOLT	CF8

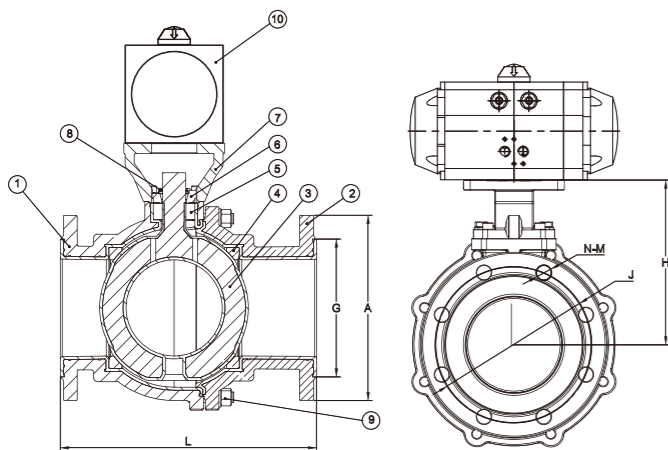
注: 壳体材料可选择WCB/CF8/CF3/CF3M

尺寸表 DIMENSIONS:

SIZE		A	G	H	J	L	N-øM	执行器尺寸
15	1/2"	95	45	85	65	130	4-ø14	F04/F05
20	3/4"	105	58	85	75	130	4-ø14	F04/F05
25	1"	115	68	91	85	140	4-ø14	F04/F05
32	1 1/4"	140	78	105	100	165	4-ø18	F05/F07
40	1 1/2"	150	88	113	110	165	4-ø18	F05/F07
50	2"	165	102	125	125	203	4-ø18	F07/F10
65	2 1/2"	185	122	138	145	222	8-ø18	F07/F10
80	3"	200	138	166	160	241	8-ø18	F10/F12
100	4"	220	158	194	180	305	8-ø18	F10/F12/F14
125	5"	250	188	221	210	356	8-ø18	F10/F12/F14
150	6"	285	212	254	240	394	8-ø22	F12/F14/F16
200	8"	340	265	325	295	457	12-ø22	F12/F14/F16

标准 STANDARD:

设计标准: ASME B16.34
 试验标准: API 598
 结构长度: GB/T 12221
 法兰尺寸: HG/T 20592



DEYI VALVE

Y型三通衬陶瓷球阀

Y TYPE THREE-WAY LINED CERAMIC BALL VALVE



材料表 MATERIAL:

序号NO.	名称PART NAME	材质MATERIAL
1	阀座 SEAT	304+衬陶瓷
2	支承套 SUPPORTING SLEEVE	304
3	O型圈 O RING	绿氟
4	螺纹套 THREAD BUSHING	304
5	球芯 BALL	304+喷涂碳化钨
6	阀杆 STEM	304
7	阀体 BODY	CF8+衬陶瓷
8	填料压盖 PACKING GLAND	PPL
9	阀盖密封垫 BONNET WASHER	CF8
10	阀盖 BONNET	304
11	螺栓 SCREW	304
12	螺母 NUT	304
13	填料压盖 PACKING GLAND	CF8
14	内六角螺钉 SOCKET HEAD SCREW	304
15	执行器 ACTUATOR	/

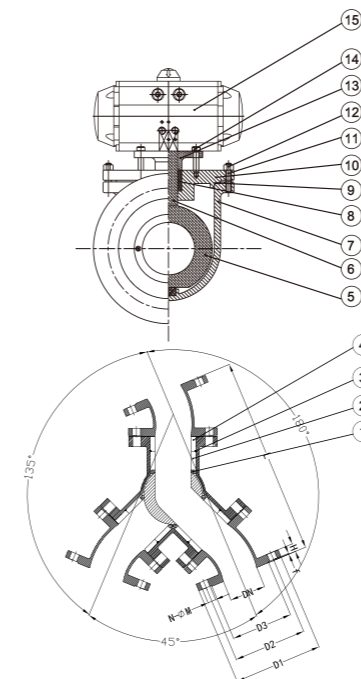
注: 壳体材料可选择WCB/CF8/CF3/CF3M

尺寸表 DIMENSIONS:

DN	L	D1	D2	D3	f	H	H-øM
40	375	145	110	85	2	16	4-ø18
50	375	160	125	100	2	16	4-ø18
65	420	180	145	120	2	18	4-ø18
80	445	195	160	135	2	20	8-ø18
100	475	215	180	155	3	20	8-ø18
125	580	245	210	185	2	22	8-ø18
150	660	280	240	210	3	24	8-ø23
200	688	335	295	265	3	26	12-ø23

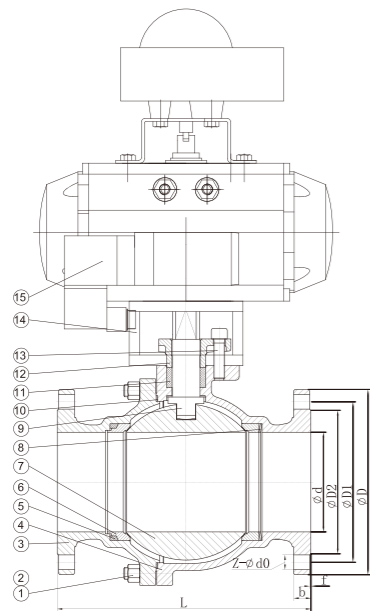
标准 STANDARD:

设计标准: GB/T12237
 结构长度: 企业标准
 试验标准: GB/T13927
 法兰尺寸: HG/T 20592
 法兰密封形式: RF



气动硬密封法兰球阀

PNEUMATIC HARD SEALING FLANGE BALL VALVE



材料表 MATERIAL:

序号NO.	名称PART NAME	材质MATERIAL
1	阀体 BODY	CF8
2	阀盖 BONNET	CF8
3	阀盖垫片 BONNET GASKET	PTFE
4	球 BALL	CF8
5	球垫 SEAT	PTFE
6	阀杆 STEM	304
7	止推垫片 THRUST WASHER	PTFE
8	O型圈 O RING	PTFE
9	填料 PACKING	PTFE
10	套筒 SLEEVE	304
11	填料压盖 PACKING GLAND	CF8
12	螺栓 HEXAGON	304
13	螺栓 HEXAGON	304
14	螺母 NUT	304
15	法兰片 FLANGE	CF8
16	保温罩 HEAT PRESERVATION COVER	CF8
17	水管接头 WATER PIPE HEAD	CF8

注: 壳体材料可选择WCB/CF8/CF3/CF3M

尺寸表 DIMENSIONS:

DN	L	D	D1	D2	b	f	Z-ød0
15	130	95	65	45	16	3	4--14
20	140	105	75	55	16	3	4--14
25	150	115	85	65	16	2	4--14
32	180	135	100	78	18	2	4--18
40	200	145	110	85	18	2	4--18
60	200	160	125	100	20	2	4--18
65	250	180	145	120	22	3	8--18
80	250	195	160	135	22	3	8--18
100	320	230	190	160	24	3	8--23
125	400	270	220	188	28	3	8--25
150	400	300	250	218	32	3	8--25
200	502	375	320	282	38	3	12--30

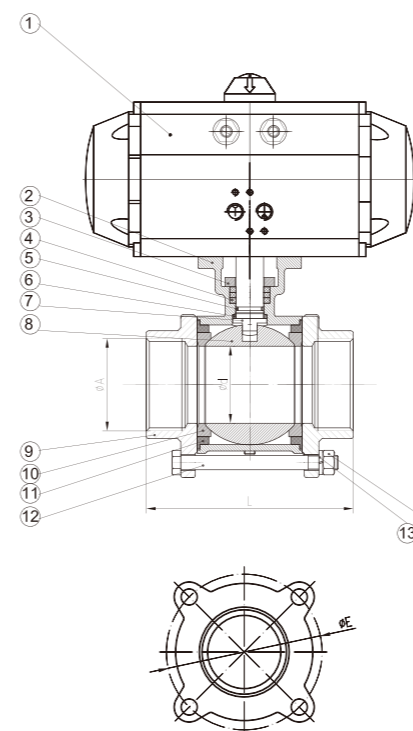
标准 STANDARD:

设计标准: GB12237
 结构长度: GB/T 12221
 法兰尺寸: HG/T 20592
 试验标准: GB/T 13927
 平台尺寸: ISO05211

DEYI VALVE

高平台三片式牙口球阀

HIGH PLATFORM THREE-PIECE TOOTH MOUTH BALL VALVE



材料表 MATERIAL:

序号NO.	名称PART NAME	材质MATERIAL
1	执行器 ACTUATOR	/
2	阀体 BODY	CF8M
3	填料压盖 PACKING GLAND	CF8
4	填料 PACKING	石墨
5	O型圈 O RING	VITON
6	止推垫片 THRUST WASHER	PTFE
7	阀杆 STEM	SUS304
8	球 BALL	CF8M
9	阀盖 BONNET	CF8M
10	球垫 BALL SEAT	TPFE
11	衬套 BUSH	TPFE
12	螺栓 BOLT	SUS304
13	弹簧垫圈 SPRING WASHER	SUS304
14	螺母 NUT	SUS304

注: 壳体材料可选择WCB/CF8/CF3/CF3M

尺寸表 DIMENSIONS (牙口):

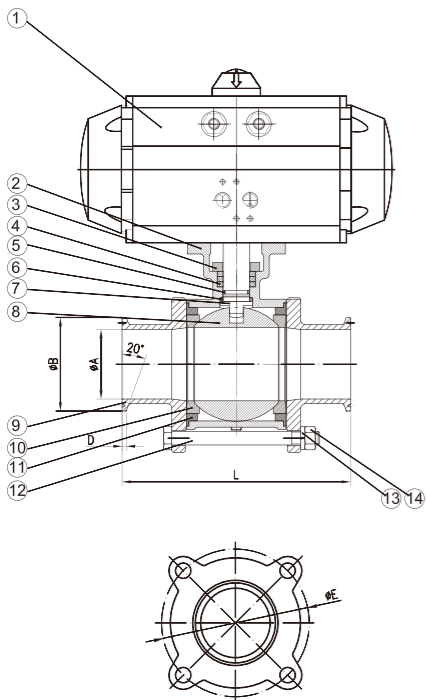
SIZE		d	A	E	L
DN	NPS				
8	1/4"	11.6	1/4"	52	75
10	3/8"	12.7	3/8"	52	75
15	1/2"	15	1/2"	52	75
20	3/4"	20	3/4"	54.5	80
25	1"	25	1"	59.5	85
32	1 1/4"	32	1 1/4"	74.2	96
40	1 1/2"	38	1 1/2"	84	114
50	2"	50	2"	101	134
65	2 1/2"	65	2 1/2"	132	185
80	3"	80	3"	161.5	205
100	4"	100	4"	191	240

标准 STANDARD:

设计标准: ASME B16.34
 试验标准: API 598
 连接方式: BS4825-3
 材料标准: SS316/ASTM A351Gr-CF8M/DIN1.4408

高平台三片式卡箍球阀

HIGH PLATFORM THREE-PIECE CLAMP BALL VALVE



材料表 MATERIAL:

序号NO.	名称PART NAME	材质MATERIAL
1	执行器 ACTUATOR	/
2	阀体 BODY	CF8M
3	填料压盖 PACKING GLAND	CF8
4	填料 PACKING	石墨
5	O型圈 O RING	VITON
6	止推垫片 THRUST WASHER	PTFE
7	阀杆 STEM	SUS304
8	球 BALL	CF8M
9	阀盖 BONNET	CF8M
10	球垫 BALL SEAT	TPFE
11	衬套 BUSH	TPFE
12	螺栓 BOLT	SUS304
13	弹簧垫圈 SPRING WASHER	SUS304
14	螺母 NUT	SUS304

注: 壳体材料可选择WCB/CF8/CF3/CF3M

尺寸表 DIMENSIONS (卡箍):

SIZE		A	B	D	E	L
DN	NPS					
15	1/2"	9.5	25.4	2.85	40.5	89
20	3/4"	16	25.4	2.85	47	101
25	1"	22	50.6	2.85	59.6	114
32	1 1/4"	28.6	50.6	2.85	74.2	130
40	1 1/2"	34.9	50.6	2.85	84	140
50	2"	47.5	64	2.85	101	156
65	2 1/2"	60	77.5	2.85	132	197
80	3"	73	91	2.85	161.5	229
100	4"	97.5	118.9	2.85	191	241

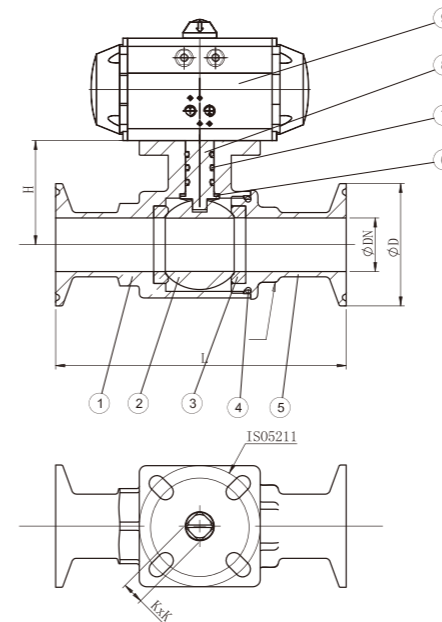
标准 STANDARD:

设计标准: ASME B16.34
 试验标准: API 598
 连接方式: BS4825-3
 材料标准: SS316/ASTM A351Gr-CF8M/DIN1.4408

DEYI VALVE

卫生级-快装二片式高平台球阀

SANITARY - QUICK-INSTALL TWO-PIECE HIGH PLATFORM BALL VALVE



材料表 MATERIAL:

序号NO.	名称PART NAME	材质MATERIAL
1	阀体 BODY	CF8
2	球体 BALL	CF8
3	阀座 SEAT	PTFE
4	O型圈 O RING	硅橡胶
5	阀盖 BONNET	CF8
6	止推垫片 THRUST WASHER	PTFE
7	O型圈 O RING	氟橡胶
8	阀杆 STEM	304
9	执行器 ACTUATOR	/

注: 壳体材料可选择WCB/CF8/CF3/CF3M

尺寸表 DIMENSIONS:

SIZE	L	øD	øDN	H	k*k	ISO05211
0.75"	100	50.5	16.5	34	9*9	F04/F05
1"	120	50.5	22.1	52	9*9	F04/F05
1.25"	130	50.5	28.5	57	9*9	F04/F05
1.5"	140	50.5	34.8	53	9*9	F04/F05
1.75"	158	64	42	72	11*11	F04/F05
2"	163	64	47.5	76	11*11	F04/F05
2.25"	189	77.5	53	91.5	14*14	F05/F07
2.5"	190	77.5	60.2	91.5	14*14	F05/F07
3"	211	91	72.9	106.5	14*14	F05/F07
3.5"	232	106	84.7	100	17*17	F07/F10
4"	260	119	97.4	143.5	17*17	F07/F10

标准 STANDARD:

设计标准: GB/T 1224
 结构长度: 企业标准
 卡盘标准: 3A标准
 试验标准: GB/T 13927

卫生级-快装三通球阀

SANITARY - QUICK-INSTALL THREE-WAY BALL VALVE



材料表 MATERIAL:

序号NO.	名称PART NAME	材质MATERIAL
1	执行器 ACTUATOR	/
2	阀体 BODY	CF8M
3	填料压盖 PACKING GLAND	CF8
4	填料 PACKING	石墨
5	O型圈 O RING	VITON
6	止推垫片 THRUST WASHER	PTFE
7	阀杆 STEM	SUS304
8	球 BALL	CF8M
9	阀盖 BONNET	CF8M
10	球垫 BALL SEAT	TPFE
11	衬套 BUSH	TPFE
12	螺栓 BOLT	SUS304
13	弹簧垫圈 SPRING WASHER	SUS304
14	螺母 NUT	SUS304

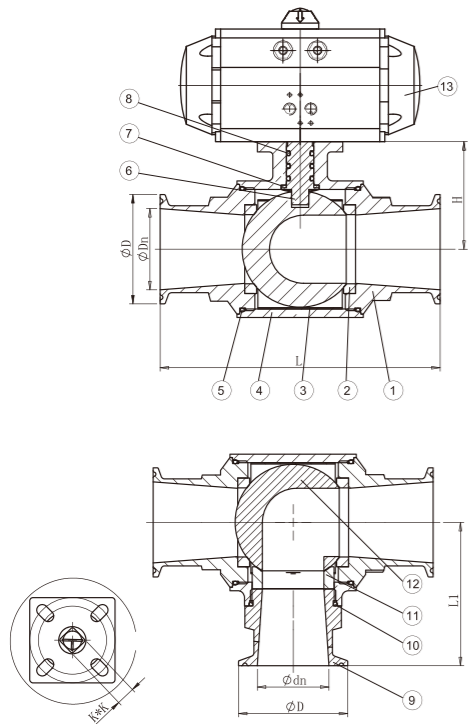
注: 壳体材料可选择WCB/CF8/CF3/CF3M

尺寸表 DIMENSIONS:

DN	SIZE	L	L1	øD	øDN	ødn	H	k*k	ISO05211
20	3/4"	101	54.5	50.5	15.8	15.8	34	9*9	F04/F05
25	1"	120.5	61.2	50.5	22.1	22.1	43	9*9	F04/F05
32	1.25"	130	65.5	50.5	28.5	28.5	48	9*9	F04/F05
40	1.5"	153	73	50.5	34.8	34.8	52	9*9	F04/F05
45	1.75"	164	84	64	42	42	63	11*11	F04/F05
50	2"	164	84	64	47.5	42	63	11*11	F04/F05
55	2.25"	198	76	77.5	53	53	76	14*14	F05/F07
65	2.5"	200	76	77.5	60.2	53	76	14*14	F05/F07
80	3"	211	105	91	72.9	65	88.5	14*14	F05/F07
90	3.5"	232	115	106	84.7	85	100	17*17	F07/F10
100	4"	260	130	119	97.4	95	125	17*17	F07/F10

标准 STANDARD:

设计标准: GB/T 1224
 结构长度: 企业标准
 卡盘标准: 3A标准
 试验标准: GB/T 13927



DEYI VALVE

气动法兰桶底阀

PNEUMATIC FLANGED BARREL BOTTOM VALVE



材料表 MATERIAL:

序号NO.	名称PART NAME	材质MATERIAL
1	阀体 BODY	CF8
2	阀盖 BONNET	CF8
3	球 BALL	CF8
4	球垫 SEAT	PTFE
5	阀杆 STEM	SUS304
6	垫片 SEALING	PTFE
7	止推垫片 THRUST WASHER	PTFE
8	螺栓 SCREW	SUS304
9	填料 PACKING	PTFE
10	导套 AXIS GUIDE	PTFE
11	螺栓 SCREW	SUS304
12	填料压盖 GLAND	SUS304
13	支架 BRACKET	SUS304
14	连接头 CONNECTOR HEADERS	SUS304
15	螺栓 SCREW	SUS304

注: 壳体材料可选择WCB/CF8/CF3/CF3M

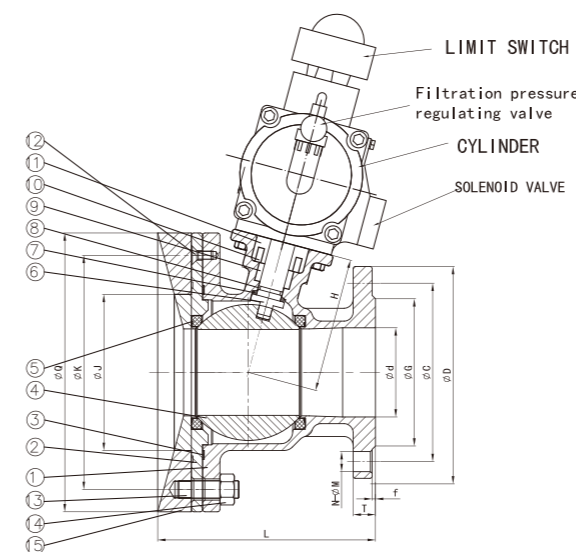
尺寸表 DIMENSIONS:

SIZE	d	L	H	D	C	G	
1 1/2"	40	40	134	94	150	110	88
2"	50	50	160	110	165	125	102
2 1/2"	65	65	168	137	185	145	122
3"	80	80	202	156	200	160	132
4"	100	100	225	187.5	220	180	156
5"	125	125	270	/	250	210	184
6"	150	150	327	/	285	240	218

T	f	N	M	Q	K	J
18	2	2	18	155	120	72
18	2	2	18	175	140	90
18	2	2	18	195	160	102
20	3	3	18	250	210	140
22	3	3	18	280	240	166
22	3	3	18	305	265	/
22	3	3	22	375	335	/

标准 STANDARD:

设计标准: ASME B16.34
 试验标准: API 598
 结构长度: 企业标准
 法兰尺寸: HG/T 20592



气动法兰保温桶底阀

PNEUMATIC FLANGE INSULATION BARREL BOTTOM VALVE



材料表 MATERIAL:

序号NO.	名称PART NAME	材质MATERIAL
1	阀体 BODY	CF8
2	阀盖 BONNET	CF8
3	阀盖垫片 BONNET GASKET	PTFE
4	球 BALL	CF8
5	球垫 SEAT	PTFE
6	阀杆 STEM	304
7	止推垫片 THRUST WASHER	PTFE
8	O型圈 O RING	PTFE
9	填料 PACKING	PTFE
10	套筒 SLEEVE	304
11	填料压盖 PACKING GLAND	CF8
12	螺栓 HEXAGON	304
13	螺栓 HEXAGON	304
14	螺母 NUT	304
15	法兰片 FLANGE	CF8
16	保温罩 HEAT PRESERVATION COVER	CF8
17	水管接头 WATER PIPE HEAD	CF8

注: 壳体材料可选择WCB/CF8/CF3/CF3M

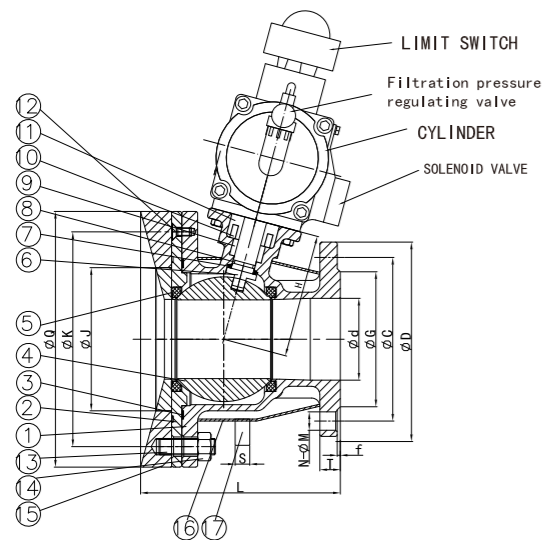
尺寸表 DIMENSIONS:

SIZE	d	L	H	D	C	G	
1 1/2"	40	40	134	94	150	110	88
2"	50	50	160	110	165	125	102
2 1/2"	65	65	168	137	185	145	122
3"	80	80	202	156	200	160	132
4"	100	100	225	187.5	220	180	156
5"	125	125	270	/	250	210	184
6"	150	150	327	/	285	240	218

T	f	N	M	Q	K	J
18	2	4	18	155	120	72
18	2	4	18	175	140	90
18	2	8	18	195	160	102
20	3	8	18	250	210	140
22	3	8	18	280	240	166
22	3	8	18	305	265	/
22	3	8	22	375	335	/

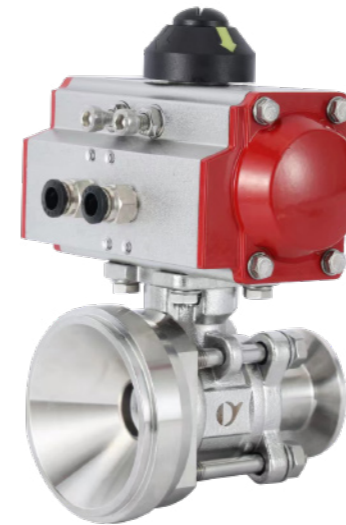
标准 STANDARD:

设计标准: ASME B16.34
 试验标准: API 598
 结构长度: 企业标准
 法兰尺寸: HG/T 20592



卫生级-快装三片式罐底阀

SANITARY - QUICK-LOAD THREE-PIECE TANK BOTTOM VALVE



材料表 MATERIAL:

序号NO.	名称PART NAME	材质MATERIAL
1	填料 PACKING	PTFE
2	六角薄螺母 NUT	304
3	阀杆 STEM	304
4	蝶形弹簧 BELLEVILLE SPRING	304
5	止退垫 THRUST WASHER	304
6	阀体 BODY	CF8
7	填料压盖 PACKING GLAND	CF8
8	O型圈 O RING	氟橡胶
9	阀杆垫圈 STEM WASHER	PTFE
10	球体 BALL	CF8
11	法兰 FLANGE	CF8
12	密封圈 GASKET	PTFE
13	阀座 SEAT	PTFE
14	阀盖 BONNET	CF8
15	双头螺柱 STUDS	304
16	六角螺母 NUT	304
17	平垫圈 WASHER	304
18	弹性垫圈 SPRING WASHER	304
19	执行器 ACTUATOR	/

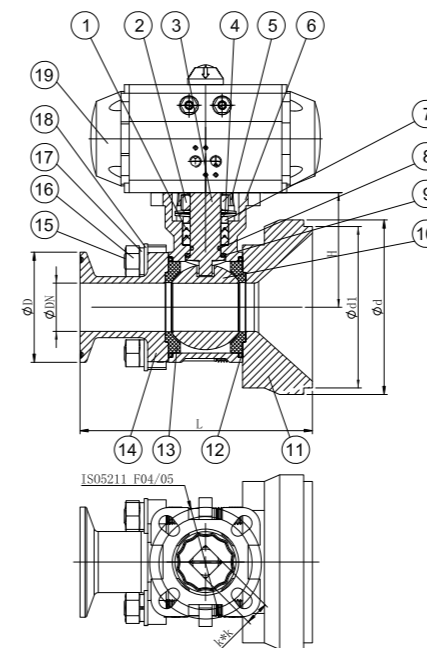
注: 壳体材料可选择WCB/CF8/CF3/CF3M

尺寸表 DIMENSIONS:

DN	SIZE	L	øD	øDN	ød	ød1	H	k*k	ISO05211
25	1"	106.5	50.5	22.1	80	74	52.5	11*11	F04/F05
32	1.25"	116.5	50.5	28.5	120	114	60.5	11*11	F04/F05
40	1.5"	125	50.5	34.8	120	115	72.5	14*14	F05/F07
50	2"	140	64	47.5	150	140	79.5	14*14	F05/F07
65	2.5"	155	77.5	60.2	180	170	95	14*14	F05/F07
80	3"	176.5	91	72.9	212	202	110.5	17*17	F07/F10
100	4"	215	119	97.4	248	238	128	22*22	F07/F10

标准 STANDARD:

设计标准: GB/T 1224
 结构长度: 企业标准
 卡盘标准: 3A标准
 试验标准: GB/T 13927



蝶阀-对夹

BUTTERFLY VALVE - WAFER



材料表 MATERIAL:

序号NO.	名称PART NAME	材质MATERIAL
1	阀体 BODY	FCD
2	阀座 SEAT	PTFE
3	阀板 VALVE PLATE	CF8M
4	阀杆 STEM	SS420
5	套管 SLEEVE	PTFE
6	Y型圈 Y RING	EPDM
7	垫圈 WASHER	45#
8	轴卡 JUMP RING	65Mn
9	孔卡 JUMP RING	65Mn
10	执行器 ACTUATOR	/

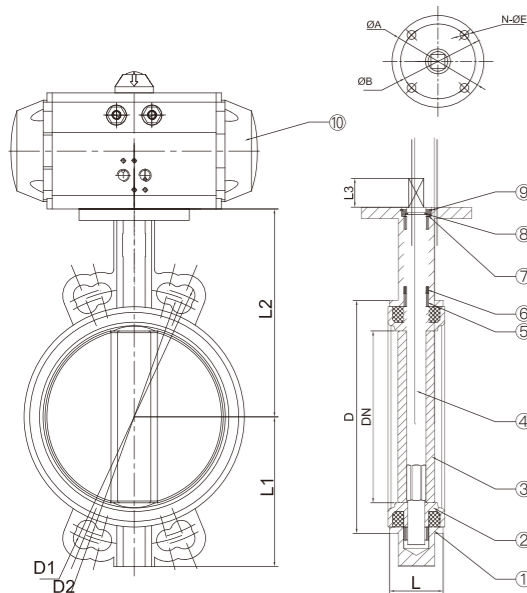
注: 壳体材料可选择FCD/WCB/CF8/CF3/CF3M

尺寸表 DIMENSIONS:

DN	L	L1	L2	L3	D	D1	D2	øA	øB	N-øE
DN50	43	66	131.5	26.4	92.5	125	105	70	50	4-ø7
DN100	46	86	140	26.4	117	145	130	70	50	4-ø7
DN80	46	94	154	26.4	131	160	145	70	50	4-ø7
DN100	52	110	173	26.4	151	180	165	90	70	4-ø10
DN125	56	128	189	31	183.5	210	200	90	70	4-ø10
DN150	56	140.5	199	31	216	240	230	90	70	4-ø10
DN200	60	170	236	35	264.5	295	280	125	102	4-ø12
DN250	68	205	277	40	322.5	355	345	125	102	4-ø12
DN300	78	238.5	317	45	373.5	410	390	150	125	4-ø14
DN350	78	265	360	50	419	470	435	150	125	4-ø14
DN400	86	302	390	62	488	525	495	175	140	4-ø18
DN450	105	330	412	62	535	585	555	210	165	4-ø22
DN500	127	366	470	62	585	650	605	210	165	4-ø22
DN600	154	438	533	65	690	770	715	210	165	4-ø22

标准 STANDARD:

设计标准: ASME B16.34
 试验标准: API 598
 结构长度: 企业标准
 法兰尺寸: HG/T 20592



DEYI VALVE

蝶阀-衬氟

PNEUMATIC BALL HIGH PLATFORM BALL VALVE



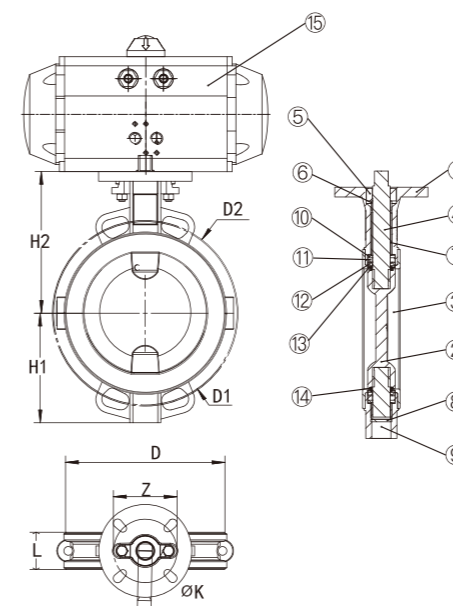
材料表 MATERIAL:

序号NO.	名称PART NAME	材质MATERIAL
1	阀体 BODY	CF8
2	阀板 VALVE PLATE	CF8+PFA
3	阀座 SEAT	PFA
4	阀杆 STEM	17-4PH
5	压盖 GLAND	CF8
6	上轴套 UP AXLE SLEEVE	POM
7	套筒 AXLE SLEEVE	304
8	下挡垫 DOWN WASHER	304
9	螺栓&螺母 BOLTS&NUT	304
10	垫圈 WASHER	304
11	弹性垫圈 SPRING WASHER	硅胶
12	轴衬套 BUSH	WCC+PTFE
13	上密封组 UPPER SEALING GROUP	PTFE+VITON
14	下密封组 LOWER SEALING GROUP	PTFE+VITON
15	执行器 ACTUATOR	/

注: 壳体材料可选择FCD/WCB/CF8/CF3/CF3M

尺寸表 DIMENSIONS:

DN	L	H1	H1	L1	F	D1
mm	inch					
40	1 1/2"	55	105	12	72	98.5
50	2"	68	110	12	72	120
65	2 1/2"	78	125	12	72	140
80	3"	89	131	16	90	150
100	4"	105	150	16	90	175
125	5"	121	170	19	125	210
150	6"	133	188	19	125	240
200	8"	176	235	24	125	280
250	10"	209	280	24	150	335
300	12"	235	300	24	175	395
350	14"	263	345	29	210	445
400	16"	290	372	38	210	495
450	18"	323	411	38	210	550
500	20"	301	470	38	210	600
600	24"	423	515	38	210	705
700	28"	459	559	48	294	810



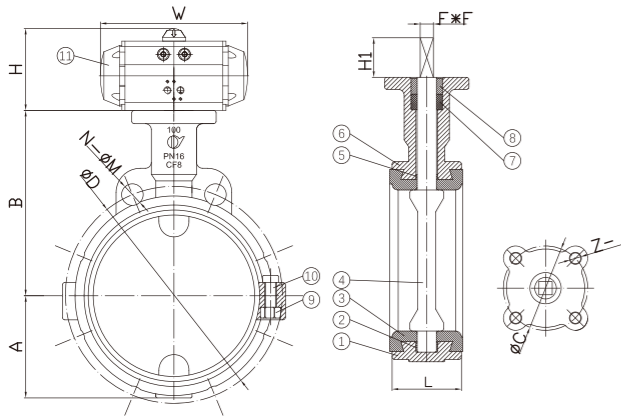
标准 STANDARD:

设计标准: ASME B16.34
 试验标准: API 598
 结构长度: GB/T12221
 法兰尺寸: HG/T 20592

D2	L	D	Z	K	ISO05211
110	33	80	80	11	F05
125	43	90	90	11	F05
145	46	110	110	11	F05
160	46	128	128	14	F07
190.5	52	148	148	14	F07
216	56	178	178	17	F07/F10
241.3	56	202	202	17	F07/F10
298.5	60	256	256	22	F10/F12
362	68	308	308	22	F12/F14
432	78	363	363	22	F12/F16
476	78	415	415	27	F14/F16
540	102	465	465	36	F14/F16
585	114	520	520	36	F14/F16
650	127	566	566	36	F16
770	154	670	670	36	F16
840	165	775	775	46	F16/F25

蝶阀-分体式

BUTTERFLY VALVE-SPLIT TYPE



材料表 MATERIAL:

序号NO.	名称PART NAME	材质MATERIAL
1	下阀体 BODY B	CF8
2	轴套 SHAFT SLEEVE	铜
3	阀座 SEAT	PTFE+EPDM
4	阀板阀杆 DISC*STEM	CF8M
5	轴套 SHAFT SLEEVE	铜
6	上阀体 BODY A	CF8
7	O型圈 O RING	PTFE
8	轴套 SHAFT SLEEVE	铜
9	螺母 NUT	SUS304
10	螺钉 BOLT	SUS304
11	气动执行器 PNEUMATIC ACTUATOR	铝合金

注: 壳体材料可选择FCD/WCB/CF8/CF3/CF3M

尺寸表 DIMENSIONS:

DN	A	B	H1	L	øD	N-øM
DN65	65	124	30	44	145	4-ø18
DN80	75	150	30	47	160	8-ø18
DN100	85	160	30	57.5	180	8-ø18
DN125	99	166	30	61	210	8-ø18
DN150	110	172	30	61	240	8-ø22
DN200	142	210	30	76	295	8-ø22
DN250	168	242	30	77	350	12-ø22
DN300	200	267	30	87	400	12-ø22

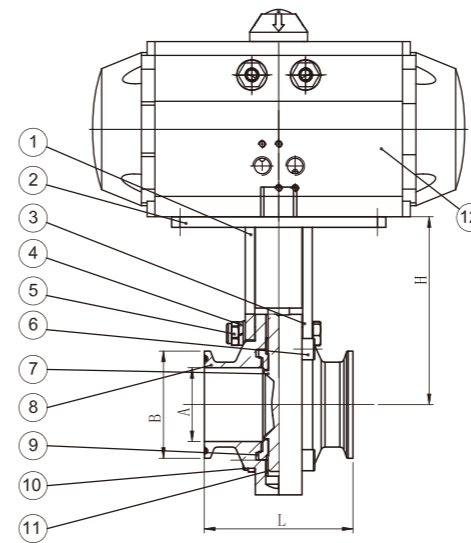
连接螺栓	øC	F*F	Z-øK	扭矩 (Nm)	KV值 (m ³ /h)
2-M10	50	11	4-ø6.5	30	572
2-M10	70	11	4-ø9	47	823
2-M10	70	12	4-ø9	72	1135
2-M12	102	17	4-ø11	105	1760
2-M12	102	17	4-ø11	140	2415
2-M14	102	17	4-ø11	250	4130
2-M14	125	22	4-ø13	378	5932
2-M16	125	27	4-ø13	536	8500

标准 STANDARD:

设计标准: ASME B16.34
 试验标准: API 598
 结构长度: 企业标准
 法兰尺寸: HG/T 20592

卫生级-气动高平台蝶阀

SANITARY-PNEUMATIC HIGH PLATFORM BUTTERFLY VALVE



材料表 MATERIAL:

序号NO.	名称PART NAME	材质MATERIAL
1	转接套 ADAPTER SLEEVE	304
2	支架 SUPPORT	CF8
3	六角螺栓 BOLT	304
4	弹性垫圈 SPRING WASHER	304
5	平垫圈 WASHER	304
6	螺钉 SCREW	304
7	蝶阀碟板 DISC*STEM	CF8
8	阀体 BODY	CF8
9	密封圈 SEALING	EPDM
10	螺母 NUT	304
11	套管 AXLE SLEEVE	PTFE
12	执行器 PNEUMATIC ACTUATOR	/

注: 壳体材料可选择FCD/WCB/CF8/CF3/CF3M

尺寸表 DIMENSIONS:

SIZE	A	B	L	H
ø25	22.5	50.5	66	/
ø38	35	50.5	66	105
ø51	48	64	70	121
ø63	59	77.5	72	145
ø76	72	91	74	154
ø89	85	106	84	165
ø102	98	119	84	185
ø114	109	130	86	190
ø133	128	145	95	225
ø154	146	168	100	256
ø159	150	183	100	256
ø204	199	217	110	317
ø219	208	235	110	317
ø254	248	268	110	360
ø273	266	286	110	386
ø305	298	319	122	426

标准 STANDARD:

设计标准: GB/T 1224
 结构长度: 企业标准
 卡盘标准: 3A标准
 试验标准: GB/T 13927

膨胀蝶阀

EXPANSION BUTTERFLY VALVE



材料表 MATERIAL:

序号NO.	名称PART NAME	材质MATERIAL
1	阀体 BODY	球墨铸铁
2	阀座 SEAT	EPDM
3	阀板 DISC	CF8
4	阀轴 STEM	2CR13
5	衬套 SLEEVE	PTFE/BRASS
6	Y型圈 Y RING	EPDM
7	垫片 WASHER	45#
8	轴卡簧 JUMP RING	65Mn
9	孔卡簧 JUMP RING	65Mn

注: 壳体材料可选择球铁/WCB/CF8/CF3/CF3M

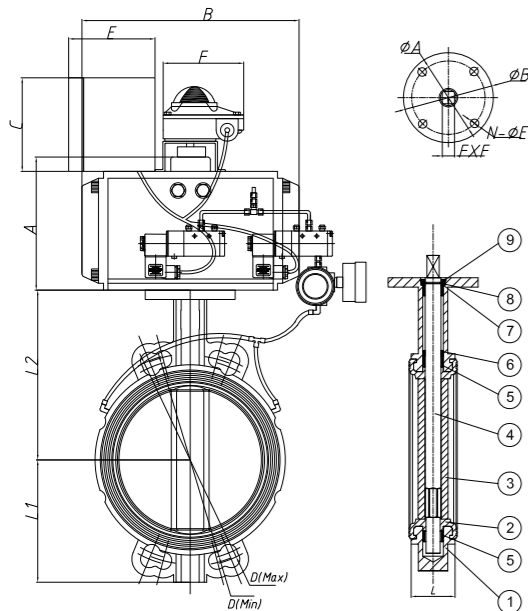
尺寸表 DIMENSIONS:

DN	L1	L2	L	D(MAX)	D(MIN)	A	B
DN50	66	131.5	43	125	105	92	147
DN65	86	140	46	145	130	107.5	168
DN80	94	154	46	160	145	107.5	168
DN100	110	173	52	180	165	119.5	184
DN125	128	189	56	210	200	128.7	204
DN150	140.5	199	56	240	230	153	268
DN200	170	236	60	295	280	185	301
DN250	205	277	68	355	345	185	301
DN300	238.5	317	78	410	390	202	390
DN350	265	360	78	470	435	227	458
DN400	302	390	102	525	495	260	525

C	E	F	øA	øB	F*F	N-øE	气缸
130	120	112	70	50	9	4-ø6.7	AT55
130	120	112	70	50	9	4-ø6.7	AT65
130	120	112	70	50	9	4-ø6.7	AT65
130	120	112	90	70	11	4-ø10	AT75
130	120	112	90	70	14	4-ø10	AT88
130	120	112	90	70	14	4-ø10	AT105
130	120	112	125	102	17	4-ø12	AT125
130	120	112	125	102	22	4-ø12	AT125
130	120	112	150	125	22	4-ø14	AT145
130	120	112	150	125	27	4-ø14	AT160
130	120	112	175	140	27	4-ø18	AT190

标准 STANDARD:

设计标准: ASME B16.34
 试验标准: API 598
 结构长度: 企业标准
 法兰尺寸: HG/T 20592



DEYI VALVE

直通调节阀

STRAIGHT-THROUGH CONTROL VALVE



材料表 MATERIAL:

序号NO.	名称PART NAME	材质MATERIAL
1	阀体 BODY	FCD
2	阀座 SEAT	CF8
3	阀芯 DISC	CF8
4	阀杆 STEM	2Cr13
5	阀盖垫片 GASKET	GRAPHITE
6	弹簧 SPRING	65Mn
7	弹簧片 SPRING GASKET	65Mn
8	阀盖 BONNET	FCD
9	填料 PACKING	GRAPHITE
10	填料压盖垫片 GASKET	CU
11	填料压盖 PACKING GLAND	FCD
12	轴套 SHAFT SLEEVE	PTFE
13	阀杆压盖 STEM GLAND	2Cr13
14	薄膜式气缸 PNEUMATIC ACTUATOR	/
15	螺栓螺母 BOLT+NUT	碳钢

注: 壳体材料可选择FCD/WCB/CF8/CF3/CF3M

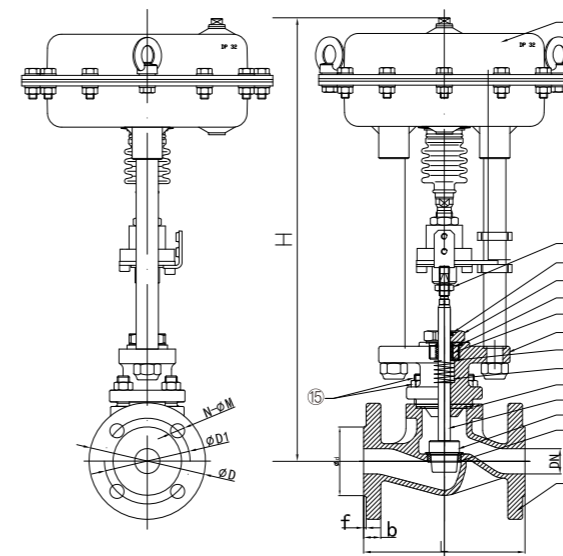
尺寸表 DIMENSIONS:

DN	ΦD	ΦD1	Φd	L
DN25	115	85	68	160
DN32	140	100	78	180
DN40	150	110	88	200
DN50	165	125	102	230
DN65	185	145	122	290
DN80	200	160	138	310
DN100	220	180	158	350

H	b	f	N-øM	连接螺栓
439	17	2.5	4-ø14	4-M12
440	19	2.5	4-ø18	4-M16
446	19	3.5	4-ø18	4-M16
452	21	3.5	4-ø18	4-M16
465	21	3.5	8-ø18	8-M16
481	21	3.5	8-ø18	8-M16
500	23	3.5	8-ø18	8-M16

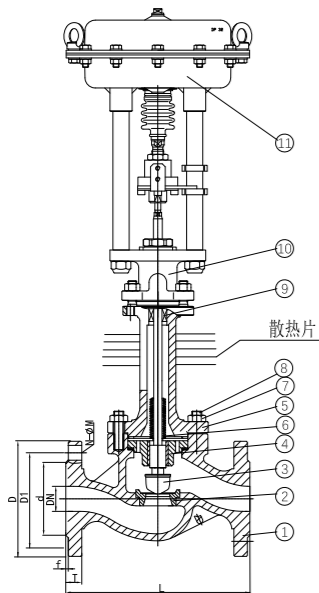
标准 STANDARD:

设计标准: ASME B16.34
 试验标准: API 598
 结构长度: GB/T 12221
 法兰标准: HG/T 20592



波纹管调节阀

BELLOWS CONTROL VALVE



材料表 MATERIAL:

序号NO.	名称PART NAME	材质MATERIAL
1	阀体	FCD
2	阀座	SS304+STL
3	阀瓣	SS304+STL
4	导向套	FCD
5	波纹管	SS304
6	阀盖	FCD
7	螺柱	碳钢
8	螺母	碳钢
9	填料	石墨
10	支架	FCD
11	定位器	/

注: 壳体材料可选择FCD/WCB/CF8/CF3/CF3M

尺寸表 DIMENSIONS:

DN	D	D1	N-øM	d
DN15	95	65	4-14	45
DN20	105	75	4-14	58
DN25	115	85	4-14	68
DN32	140	100	4-18	78
DN40	150	110	4-18	88
DN50	165	125	4-18	102
DN65	185	145	4-18	122
DN80	200	160	8-18	138
DN100	220	180	8-18	158

T	f	L	H	D2
14	3	130	620	95
16	3.5	150	620	105
16	3.5	160	625	115
18	3.8	180	625	140
20	4.2	200	615	150
20	4.2	230	620	165
20	4.2	290	700	185
22	4.2	310	720	200
24	4.2	350	730	220

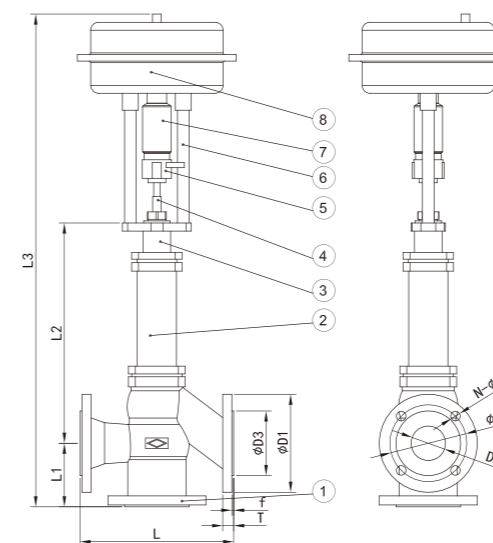
标准 STANDARD:

设计标准: GB/T 4213
 试验标准: GB/T 4213
 结构长度: MFG
 法兰标准: HG/T 20592

DEYI VALVE

三通调节阀

THREE-WAY REGULATING VALVE



材料表 MATERIAL:

序号NO.	名称PART NAME	材质MATERIAL
1	阀体	FCD
2	阀盖	FCD
3	连接套	FCD
4	阀杆	2Cr13
5	限位套	碳钢
6	连接轴	碳钢
7	保护套	NBR
8	膜片气缸	PNEUMATIC ACTUATOR
9	阀座	304+STL
10	阀瓣	304+STL
11	填料	柔性石墨

注: 壳体材料可选择FCD/WCB/CF8/CF3/CF3M

尺寸表 DIMENSIONS:

DN	D1	D2	N-øM	D3	f
DN25	115	85	4-ø14	68	2
DN32	140	100	4-ø18	78	2
DN40	150	110	4-ø18	88	2
DN50	165	125	4-ø18	102	2
DN65	185	145	8-ø18	122	2
DN80	200	160	8-ø18	138	2
DN100	235	190	8-ø22	162	2
DN125	270	220	8-ø26	188	2
DN150	300	250	8-ø26	218	2

T	L	L1	L2	L3
18	155	75	300	730
18	180	95	310	795
18	200	100	310	805
20	230	100	310	805
22	290	120	416	931
24	310	130	429	953
24	350	150	445	1123
26	400	200	618	1157
28	480	210	651	1157

标准 STANDARD:

设计标准: GB/T 4213
 试验标准: GB/T 4213
 结构长度: MFG
 法兰标准: HG/T 20592

合作客户名录 Directory Of Cooperative Customers



巴斯夫聚氨酯(中国)
有限公司



江西赛维LD
K太阳能多晶硅有限公司



立信染整机械(广东)
有限公司



宁德新能源科技
有限公司



台湾塑料工业
股份有限公司



万华化学集团有限公司



汉高(中国)
投资有限公司



中化国际(控股)有限公司



中国兵器集团有限公司

香港新雄
纺织机械厂

赫拉环保
技术有限公司

东莞市顺威粘
合剂有限公司

如何订购 How to order

DYQ 01 01 - 01 D 03

↓ ↓ ↓ ↓ ↓ ↓

① ② ③ ④ ⑤ ⑥

1 阀门类型

DYQ——球阀
DYD——蝶阀
DYZ——闸阀
DYJ——截止阀
DYH——止回阀
DYG——过滤器
DYT——调节阀
DYQ——罐底阀
DYS——other

3 阀体材质

01——CF8
02——CF8M
03——CF3
04——CF3M
05——FCD
06——WCB
07——UPVC
08——PP
S——other

4 连接标准

01——法兰
02——对夹
03——内螺纹
04——卡箍
05——支耳式
06——/
S——other

5 驱动方式

D——气动(双)
S——气动(单)
DE——气动(双)+手轮
SE——气动(单)+手轮
01——涡轮
02——电动
S——other

6 密封材质

01——EPDM
02——NBR
03——PTFE
04——PPL
05——TFM4215
06——PEEK
07——石墨
08——硬质合金
09——本体材质
10——陶瓷
S——其它

2 结构形式

代号	球阀	蝶阀	闸阀	截止阀	止回阀
01	直通浮动球阀	中线蝶阀	升降式明杆楔式闸阀 单闸阀	角式截止阀	横式止回阀
02	三通球阀	双偏心蝶阀	非升降式暗杆楔式闸阀 单闸板	直通式截止阀	升降式止回阀
03	四通球阀	三偏心蝶阀	升降式明杆楔式闸板 单闸板	直流式截止阀	
04	V型球阀	通风蝶阀	刀型闸阀		
05	薄型球阀	卫生级蝶阀			
06	卫生级三通球阀	粉料蝶阀			
07	卫生级三通球阀	衬氟蝶阀			
08	粉料球阀				
09	衬氟球阀				
10	衬陶瓷球阀				
S					

代号	调节阀	代号	罐底阀	代号	其它阀门
01	直通调节阀	01	斜式罐底阀		隔膜阀
02	三通调节阀	02	上展式罐底阀		平衡阀
03	波纹管调节阀	03	下展式罐底阀		脚座阀
04	自力式调节阀	04	罐底取样阀		针型阀
		05			过滤器
		06		S	other
		07			
		08			
		S			